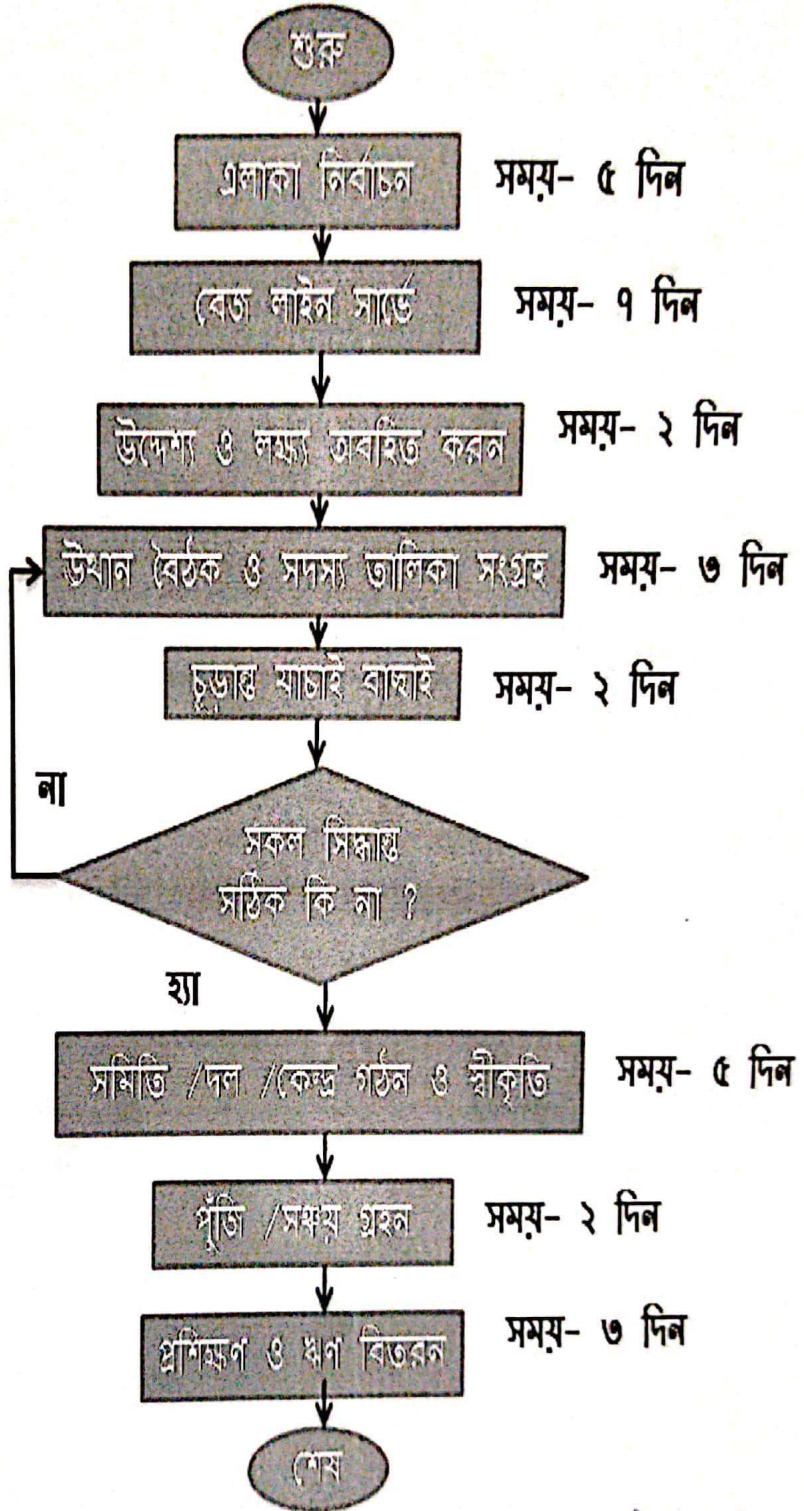


১। বিদ্যমান সেবা পদ্ধতি বিশ্লেষণ

সেবা প্রদানের ধাপ	কার্যক্রম	প্রতি ধাপের সময় (দিন/ঘণ্টা/মিনিট)	সম্পৃক্ত ব্যক্তিবর্গ (পদবি)
ধাপ-১	এলাকা নির্বাচন	৫ দিন	মাঠকর্মী
ধাপ-২	Base Line Survey	৪ দিন	মাঠকর্মী
ধাপ-৩	উদ্দেশ্য ও লক্ষ্য অবহিতকরন	২ দিন	উপজেলা দারিদ্র্য বিমোচন কর্মকর্তা
ধাপ-৪	উঠান বৈঠক ও সদস্য তালিকা সংগ্রহ	৩ দিন	উপজেলা দারিদ্র্য বিমোচন কর্মকর্তা
ধাপ-৫	চূড়ান্ত যাচাই বাছাই	২ দিন	উপজেলা দারিদ্র্য বিমোচন কর্মকর্তা
ধাপ-৬	সমিতি/দল/কেন্দ্র গঠন ও স্বীকৃতি	২ দিন	মাঠকর্মী ও উপজেলা দারিদ্র্য বিমোচন কর্মকর্তা
ধাপ-৭	পুর্জি/সহায় সংগ্রহ	২ দিন	মাঠকর্মী
ধাপ-৮	প্রশিক্ষণ ও ঋণ বিতরণ	৩ দিন	মাঠকর্মী ও উপজেলা দারিদ্র্য বিমোচন কর্মকর্তা

Shahin
11.08.2020

২। বিদ্যমান পদ্ধতির প্রসেস ম্যাপ



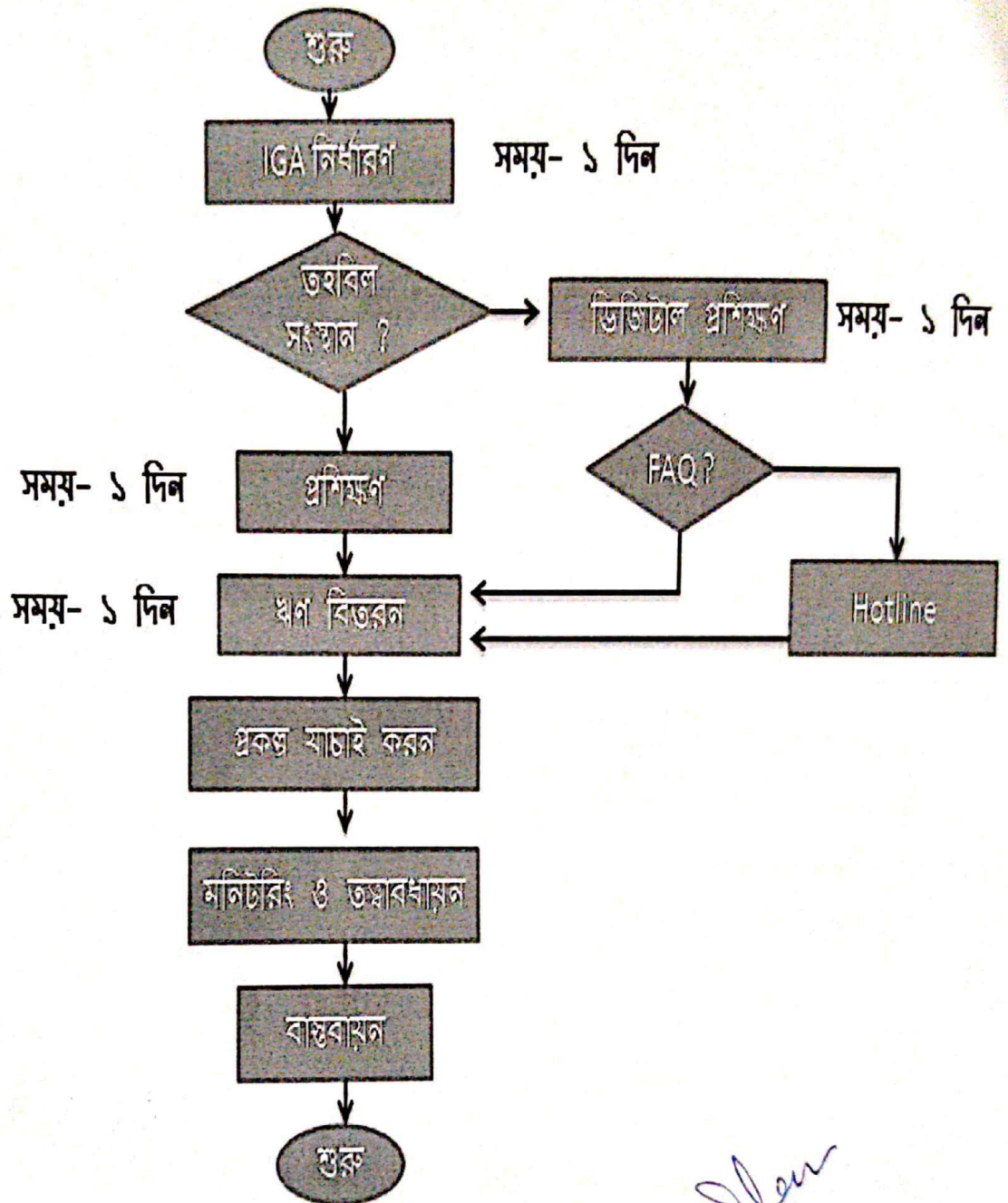
Shafiqur

৩। তুলনামূলক বিশ্লেষণ (বিদ্যমান ও প্রস্তাবিত পদ্ধতির ধাপভিত্তিক তুলনা):

ক্ষেত্র	সমস্যাবর্ণনা	সমাধানের প্রস্তাবনা
১। আবেদনপত্র/ ফরম/ রেজিস্টার/ প্রতিবেদন	কাগজের ফর্ম সংরক্ষণ, ঝামেলাপূর্ণ ও হারিয়ে যাবার সম্ভাবনা	অনলাইনে ফর্ম পূরন
২। দাখিলীয় কাগজপত্রাদি	NID	NID
৩। সেবার ধাপ	৮	৭
৪। সম্পূর্ণ জনবল	২	২
৫। স্বাক্ষরকারী/অনুমোদনর সঙ্গে সম্পূর্ণ ব্যক্তির সংখ্যা ও পদবি	৩	৩
৬। আন্তঃঅফিস নির্ভরশীলতা	বিদ্যমান	
৭। আইন/বিধি/ প্রজ্ঞাপন ইত্যাদি	-	-
৮। অবকাঠামো/ হার্ডওয়ার ইত্যাদি	দক্ষ জনবল+ কাগজপত্র সংরক্ষণের ব্যবস্থা	অনলাইনে সংরক্ষণ
৯। রেকর্ড/তথ্য সংরক্ষণ	কাগজে নথি আকারে	অনলাইনে সংরক্ষণ
১০। প্রযুক্তির প্রয়োগ প্রযোজ্য কিনা	নেই	আছে
১১। খরচ (নাগরিক+ অফিস)	৫০০	৪০০
১২। সময় (নাগরিক+ অফিস)	২৯	৩
১৩। যাতায়াত (নাগরিক)	৪	৩
১৪। অন্যান্য		

Sutakar

৪। প্রস্তাবিত প্রসেস ম্যাপ



Signature

৫। তুলনামূলক বিশ্লেষণ (বিদ্যমান ও প্রস্তাবিত পদ্ধতির ধাপভিত্তিক তুলনা):

বিদ্যমান প্রসেস ম্যাপের ধাপ	বিদ্যমান ধাপের বর্ণনা	প্রস্তাবিত প্রসেস ম্যাপের ধাপ	প্রস্তাবিত ধাপের বর্ণনা
ধাপ-১	এলাকা নির্বাচন	ধাপ-১	IGA নির্ধারণ
ধাপ-২	Base-line Survey	ধাপ-২	তহবিল সংস্থান
ধাপ-৩	উদ্দেশ্য ও লক্ষ্য অবহিতকরণ	ধাপ-৩	ডিজিটাল প্রশিক্ষণ ও প্রশিক্ষন
ধাপ-৪	উঠান বৈঠক ও সদস্য তালিকা সংগ্রহ	ধাপ-৪	ঋণ বিতরণ
ধাপ-৫	চূড়ান্ত যাচাই বাছাই	ধাপ-৫	প্রকল্প যাচাইকরণ
ধাপ-৬	সমিতি/দল/কেন্দ্র গঠন ও স্বীকৃতি	ধাপ-৬	মনিটরিং ও তত্ত্বাবধায়ন
ধাপ-৭	পুজি/সঙ্কয় গ্রহন	ধাপ-৭	সফল বাস্তবায়ন
ধাপ-৮	প্রশিক্ষন ও ঋণ বিতরণ		

৬। TCV (Time, Cost & Visit) অনুসারে বিদ্যমান ও প্রস্তাবিত পদ্ধতির তুলনা

	বিদ্যমান পদ্ধতি	প্রস্তাবিত পদ্ধতি
সময় (দিন/ঘন্টা)	২৯	৩
খরচ (নাগরিক ও অফিসের)	৫০০	৪০০
যাতায়াত	৪	৩
ধাপ	৮	৭
জনবল	২	২
দাখিলীয় কাগজপত্র	NID	NID

Shafiqul
11.08.2020